



**Wohnung Nr. 5**  
**Schwansburg 6a**  
**21614 Buxtehude**

1-Zimmer-Wohnung  
mit ca. 49 m<sup>2</sup> Wohnfläche  
1.Obergeschoss

Frei ab 01.10.2024

**AUSSTATTUNG:**

- Video-Gegensprechanlage mit Monitor
- Moderne Einbauküche
- Lüftungsanlage
- Bad mit Dusche/Echtglastür
- Hochwertiger Plankendesignbelag
- Fußbodenheizung
- 3-fach-Verglasung für Sonnen-/Wärmeschutz mit hochwertiger Schallschutzfunktion
- PKW-Stellplatz mit E-Lade-Möglichkeit
- Balkon mit Holzbelag

Mitten im Zentrum von Buxtehude wurden im Jahr 2020 diese drei modernen Mehrfamilienhäuser (KfW-Effizienz-Häuser 55) erstellt.

Die hochwertige Ausstattung der einzelnen Wohnungen und das Leben in zentraler Lage bieten eine hohe Wohnqualität für eine optimale Work-Life-Balance.

**MIETE:**

Nettomiete: 612,50 €  
Nebenkosten: 196,00 €  
PKW-Stellplatz: 40,00 €

**Warmmiete: 848,50 €**

**MIETKAUTION:**

Als Mietkaution werden 3 Kaltmieten veranschlagt. Dies entspricht einer Mietkaution in Höhe von 1.837,50 €.



Angaben unter Vorbehalt.

# Wohnung Nr. 5 Schwansburg 6a, 21614 Buxtehude

## WOHNUNG 5 OBERGESCHOSS

### WOHNFLÄCHE:

Wohnen/Kochen/Schlafen	ca.	29,04 m <sup>2</sup>
Bad	ca.	6,00 m <sup>2</sup>
Flur	ca.	4,31 m <sup>2</sup>
Garderobe	ca.	0,93 m <sup>2</sup>
Abstellraum	ca.	5,11 m <sup>2</sup>
Balkon	ca.	3,86 m <sup>2</sup>

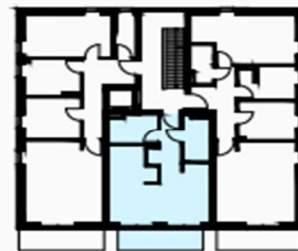
Gesamtwohnfläche: rd. 49m<sup>2</sup>



OBERGESCHOSS



Energiebedarfsausweis für Wohngebäude:  
B: 40.69 kWh/(m<sup>2</sup>·a), Erdgas H, Strom-Mix,  
Baujahr 2019 / 2020, EEK A



Maße und Flächenangaben sind Circa-Angaben und unverbindlich. Einrichtungsgegenstände sind beispielhaft und gehören nicht zur Erstausrüstung.

Angaben unter Vorbehalt.

Energieausweis:	
Art des Ausweises:	Energiebedarfsausweis
Endenergieverbrauchswert:	41 kWh/(m <sup>2</sup> a)
Wesentliche Energieträger:	Gas mit Solarunterstützung
Baujahr des Gebäudes:	2020

Maße und Flächen sind Circa-Angaben und unverbindlich.  
Einrichtungsgegenstände sind beispielhaft und gehören nicht zur Erstausrüstung.