



Wohnung Nr. 7
ab 01.11.2024

An der Werft 6
21680 Stade

3,5-Zimmer-Wohnung
mit ca. 140 m² Wohnfläche
Penthouse

AUSSTATTUNG:

- moderne Einbauküche
- Schlafzimmer
- Wohnzimmer
- Gästezimmer
- Ankleidezimmer
- Vollbad mit Dusche und Badewanne
- Gäste-WC mit Dusche
- Hochwertiger Parkettfußboden
- 2 Abstellräume
- Hauswirtschaftsraum
- 2 Dachterrassen

Das Objekt liegt in unmittelbarer Nähe zum Stader Stadthafen, sowie der Innenstadt und der Schwinge. Dadurch entsteht ein maritimes Flair, welches den Charme dieser einmaligen Wohnanlage widerspiegelt.

MIETE:

Nettomiete:	1.470,00 €
Nebenkosten:	550,00 €
PKW-Stellplatz:	35,00 €

Warmmiete: 2.055,00 €

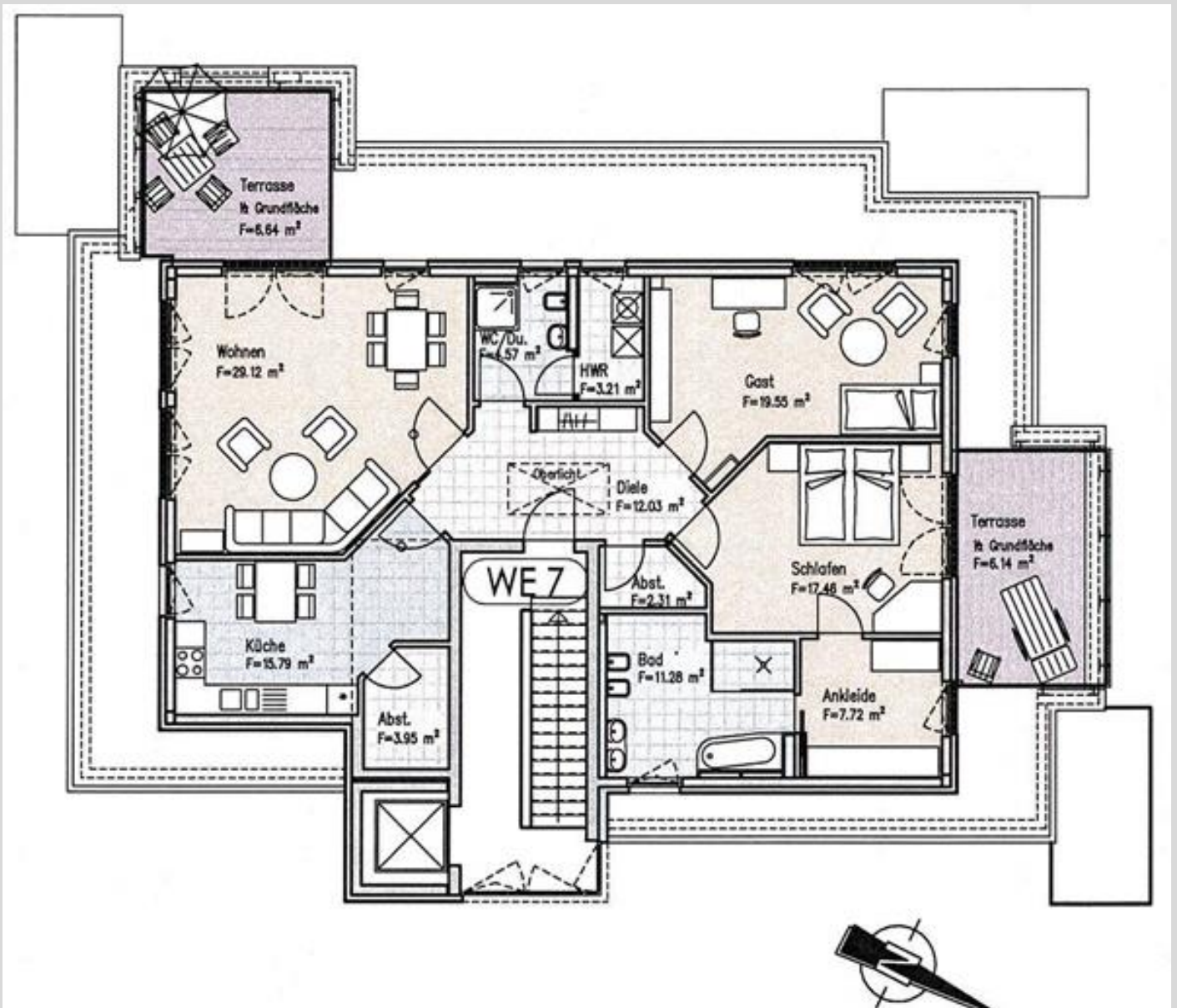
MIETKAUTION:

Als Mietkaution werden 3 Kaltmieten veranschlagt. Dies entspricht einer Mietkaution in Höhe von 4.410,00 €.

Angaben unter Vorbehalt.



Wohnung Nr. 7 An der Werft 6 – 21680 Stade



Energieausweis:	Energieverbrauchsausweis
Art des Ausweises:	90 kWh/(m ² a)
Endenergieverbrauchswert:	Fernwärme
Wesentliche Energieträger:	2009
Baujahr des Gebäudes:	C
Energieeffizienzklasse:	

Maße und Flächen sind Circa-Angaben und unverbindlich.
Einrichtungsgegenstände sind beispielhaft und gehören nicht zur Erstausrüstung.